



Material suplementario

Tendencias en la epidemiología del infarto agudo de miocardio en el Perú: un análisis de los registros oficiales de SUSALUD

Akram Hernández-Vásquez^{1,a,b}, Rodrigo Vargas-Fernández^{2,a}, Manuel Chacón-Díaz^{3,c,d}

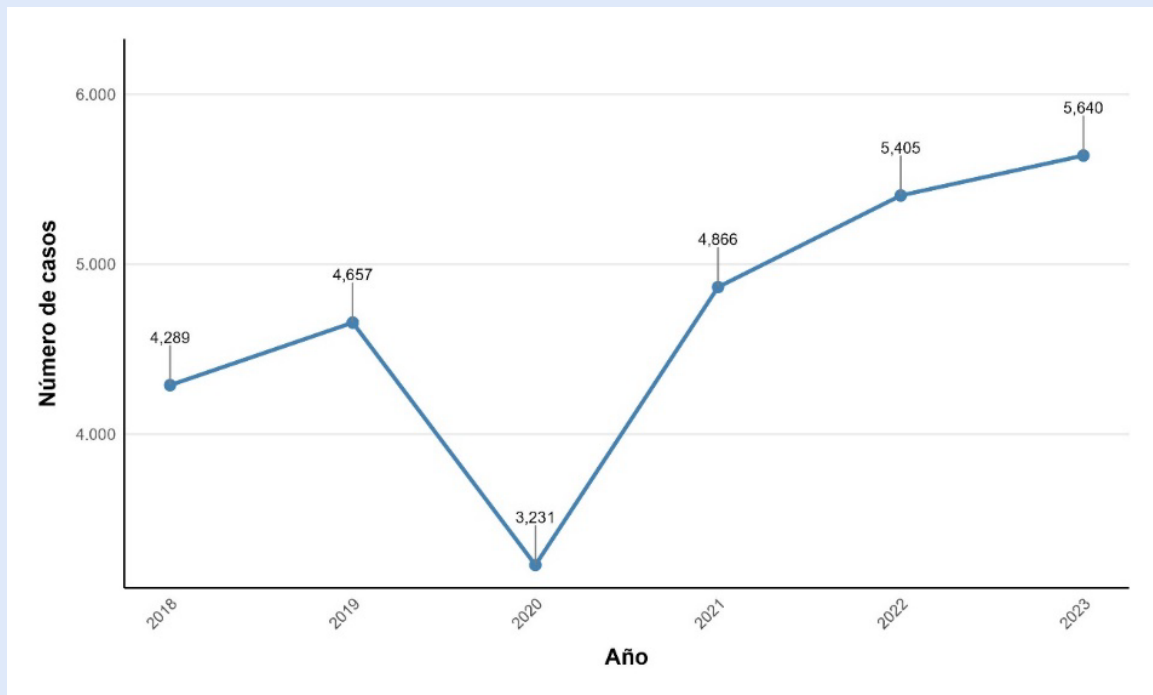


Figura S1. Tendencia anual de casos de infarto agudo de miocardio en el Perú.

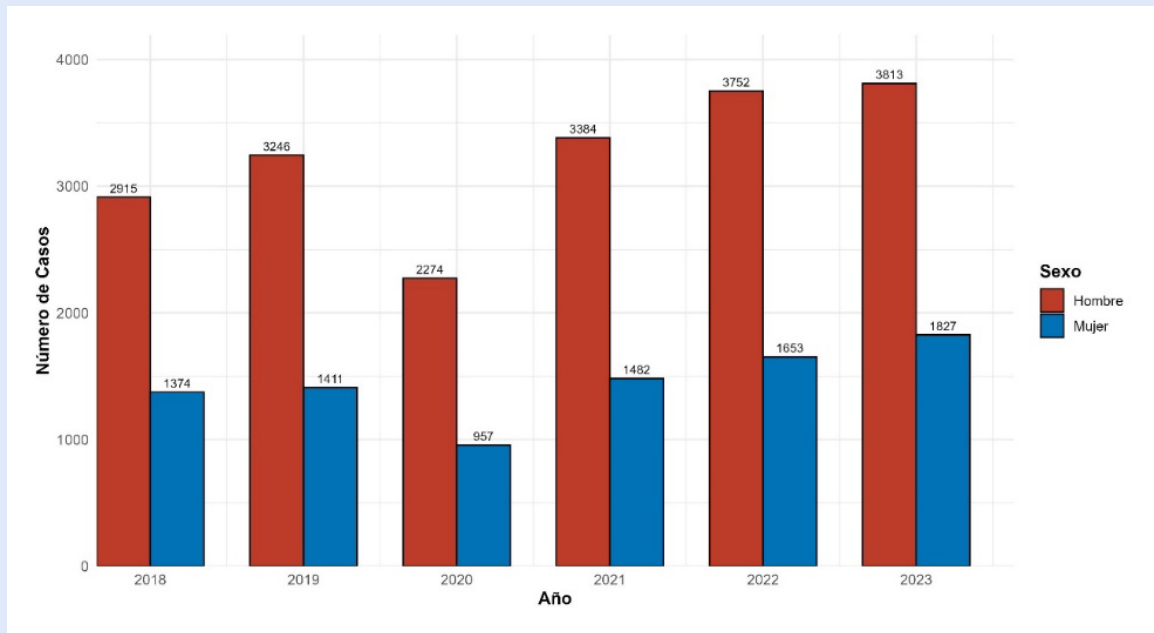


Figura S2. Tendencia de los casos de infarto agudo de miocardio en hombres y mujeres en Perú (2018-2023).

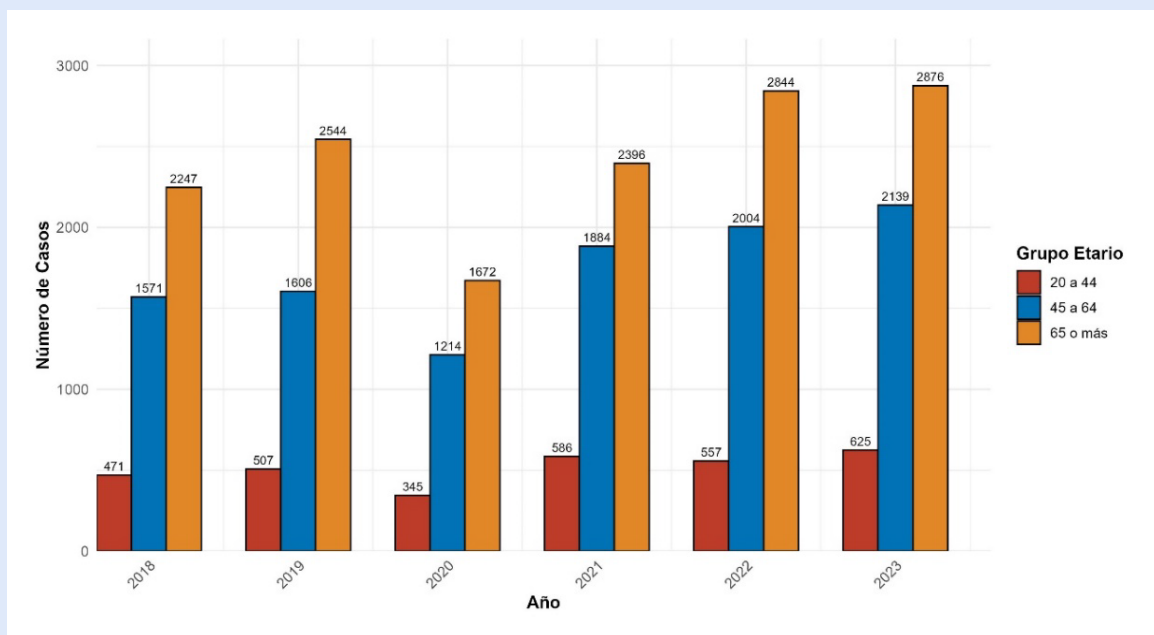


Figura S3. Tendencia de los casos de infarto agudo de miocardio por grupo etario en Perú (2018-2023).

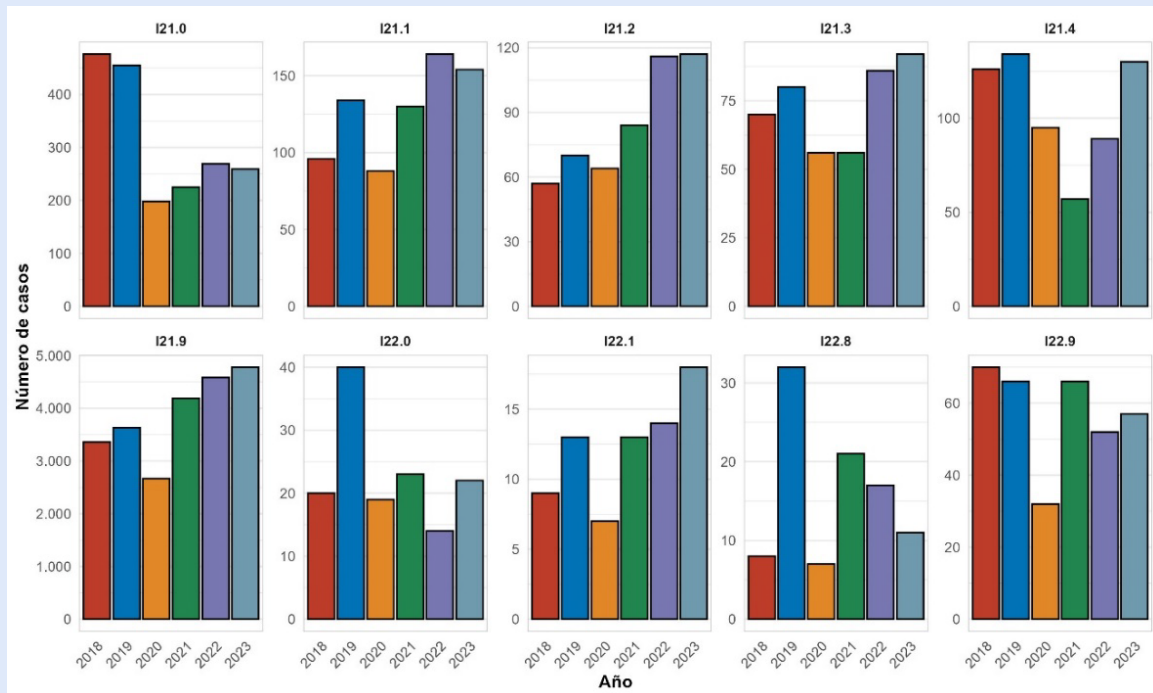


Figura S4. Tendencias de los casos de infarto agudo de miocardio por código CIE-10 (2018-2023).